

尋ね人 作者を探しています

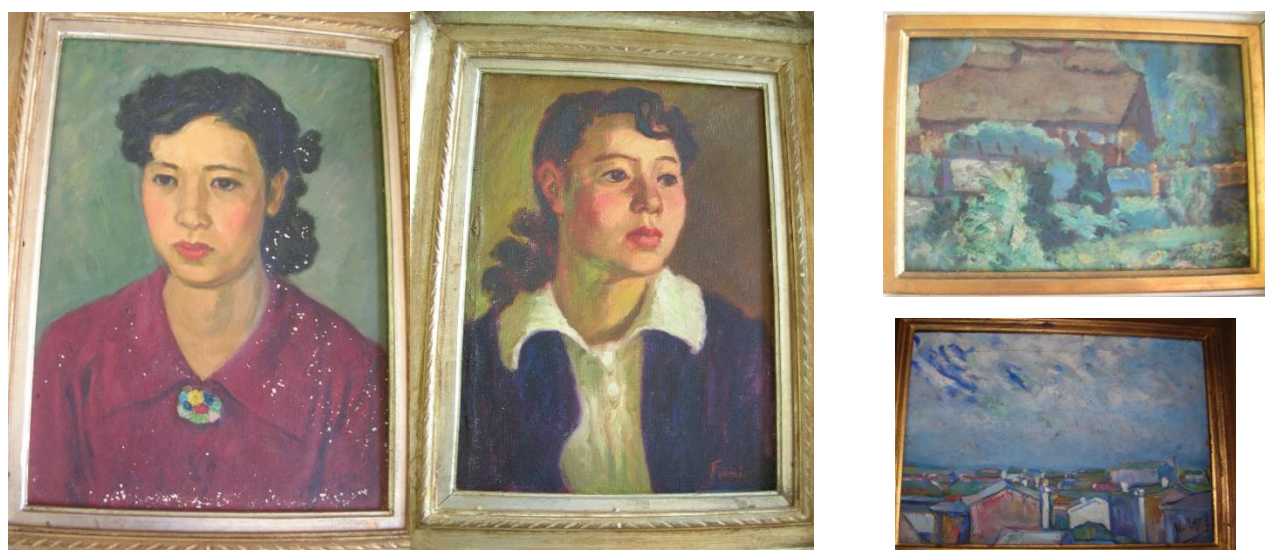
太平洋戦争末期頃、藤野町へ疎開してくる人々があり、その多くは東京からの文化人であり、吉野本陣を中心に集っていた。戦後はいち早くそれらの芸術家が吉野本陣にてモデルを使用した美人画や風景画を描き残している。

人物画には「Fumio」風景画には「田村泰二」「K.W」と読めるサインがあるが、詳細は不明である。いずれも油彩によるものだが、経年の為一部絵の具の剥げ落ち等がみられる。

これらの作者を探しております。なにかお心当たりがありましたら下記までお知らせください。

連絡先：北丹沢山岳センター 杉本憲昭(前藤野観光協会会長)

TEL：090-2468-0028



「Fumio」サインの美人画／風景画・上「田村泰二」／風景画・下「K.W」